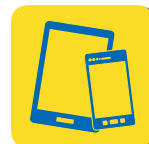


LC-TOP[®]

Das Zeitsparprogramm
für das Handwerk



Einspielanleitung Online-Update

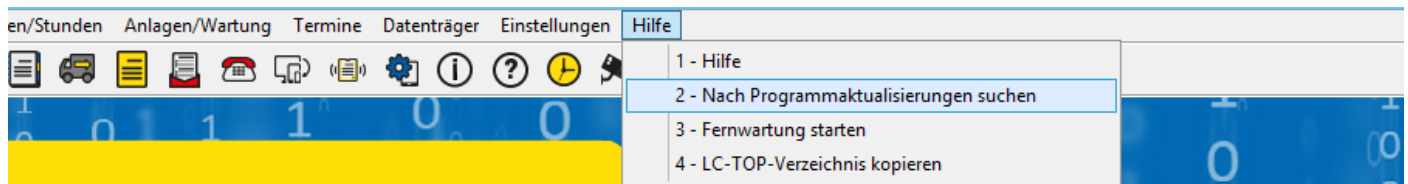


Schneller. Einfacher. Intuitiver.

Einspielanleitung Online-Update

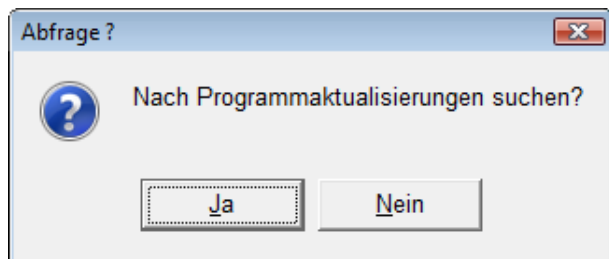
Ihr Update kann direkt über LC-TOP eingespült werden (Online-Update).

Hierzu klicken Sie auf ➔ **Hilfe** ➔ **Programmaktualisierungen suchen**



Nach Programmaktualisierungen suchen

Die Suche nach Aktualisierungen (Updates) von LC-TOP startet:



Es werden nur die für Sie bereitgestellten Updates angezeigt.

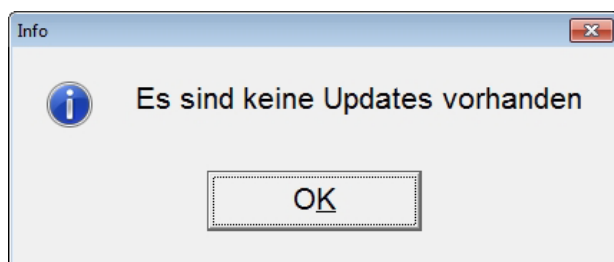
Findet LC-TOP einen neueren Programmstand, wird dieser auf Wunsch installiert.

Hinweis:

LC-TOP benötigt für die Kommunikation über das Internet Portfreigaben Ihrer Firewall.

Siehe letzte Seite.

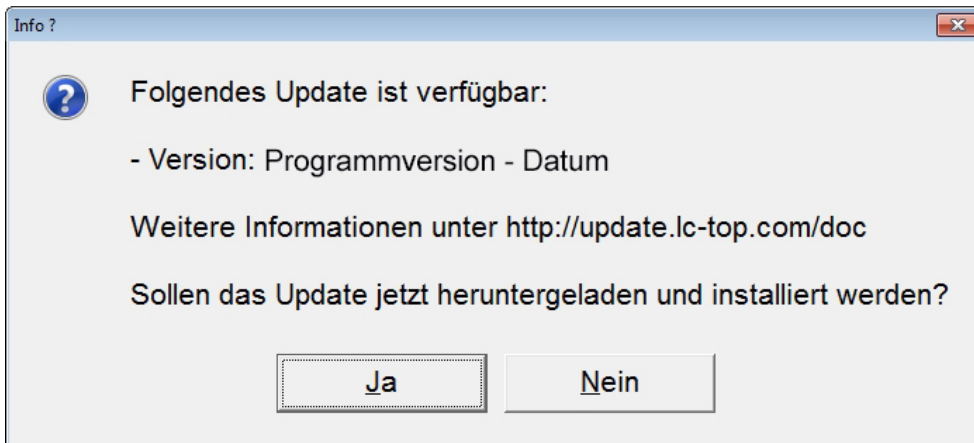
Sind **keine** Updates für Sie bereitgestellt, wird dies mit folgender Meldung angezeigt:



! Vor einer Programmaktualisierung (Update), muss immer eine Datensicherung von LC-TOP angelegt werden!

Einspielanleitung Online-Update

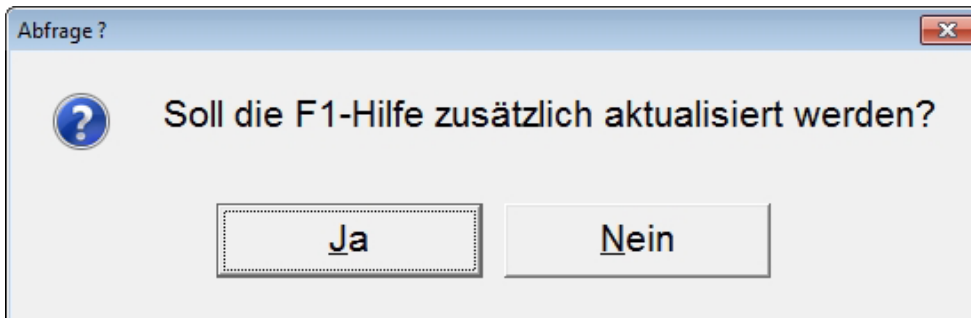
Sind Updates verfügbar / bereitgestellt, wird dies angezeigt:



Wobei **Programmversion - Datum** für die verfügbare Programmversion und Programmdatum steht, z.B. **2.60 - TT.MM.JJJJ**

Klicken Sie auf **Ja** um den Ladevorgang zu starten. Klicken Sie auf **Nein** um abzubrechen.

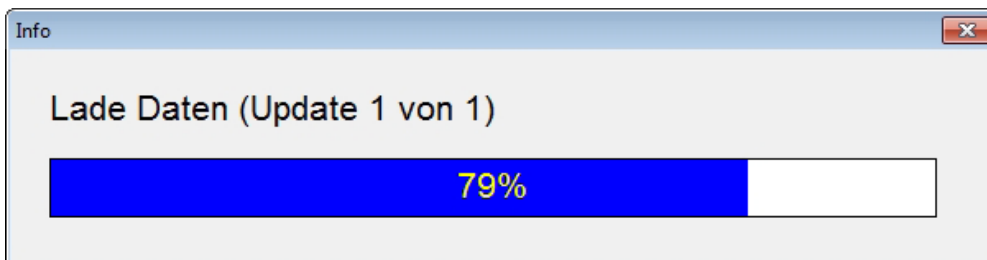
Ist eine neuere Version der Hilfe-Datei vorhanden, wird dies anschließend ebenfalls angezeigt:



Wir empfehlen, diese generell zu laden (**Ja**).

Wenn Sie über eine sehr langsame Internetverbindung verfügen, können Sie das Laden der Hilfe unterbinden, indem Sie auf **Nein** klicken.

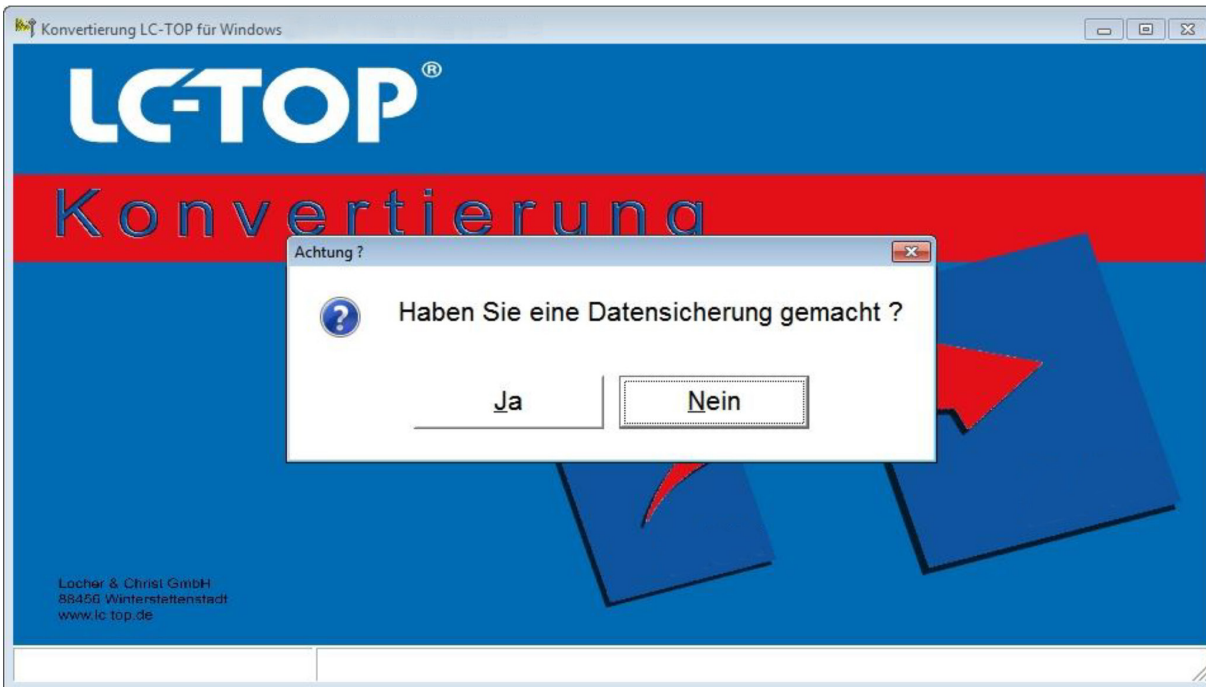
Erst jetzt werden die Daten geladen. Dies wird durch eine Fortschrittsanzeige angezeigt:



Die Zeit, die für den Ladevorgang benötigt wird, ist von Ihrem Internetzugang abhängig.

Einspielanleitung Online-Update

Sind die Daten komplett geladen, startet das Konvertierungs- bzw. das Updateprogramm:

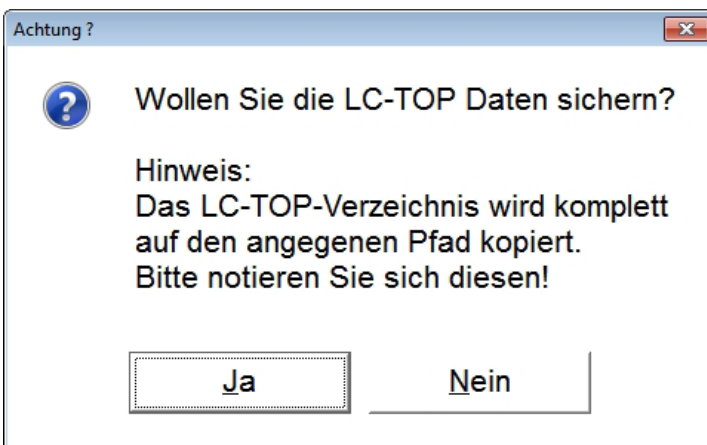


Sie werden nochmals an eine Datensicherung erinnert.

Wurde bereits eine Datensicherung angelegt, bestätigen Sie dies mit **Ja** und fahren fort mit

➔ **Konvertierung starten.**

Haben Sie noch keine angefertigt, können Sie den Updatevorgang mit einem Klick auf **Nein** abbrechen und komplett beenden oder einen Datensicherungsvorgang starten:

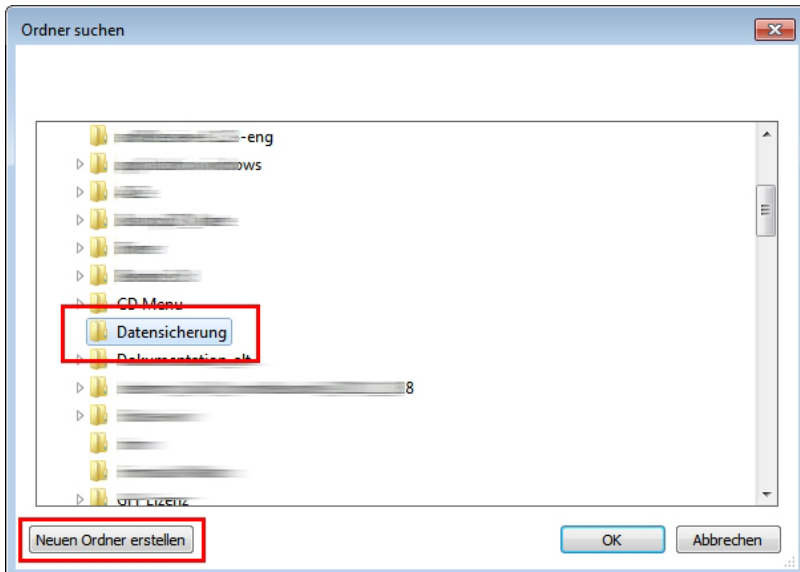


Wählen Sie **Nein** und der Updatevorgang wird abgebrochen.

Wählen Sie **Ja** und ein Datensicherungsvorgang wird gestartet.

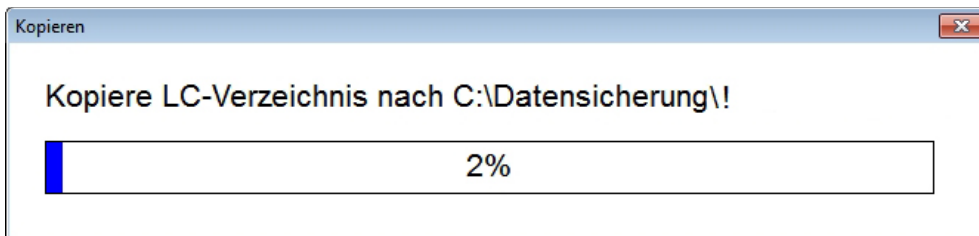
Einspielanleitung Online-Update

Wird der Datensicherungsvorgang gestartet, werden Sie aufgefordert den Speicherort anzugeben bzw. Sie haben die Möglichkeit ein neues Verzeichnis anzulegen:



Wählen Sie hier entweder ein bereits bestehendes Verzeichnis aus (im Beispiel **Datensicherung**) oder klicken Sie am unteren Rand auf **Neuen Ordner erstellen** um ein Verzeichnis für Ihre Datensicherung zu erstellen.

Haben Sie das gewünschte Verzeichnis ausgewählt, bestätigen Sie dies indem Sie auf **OK** klicken. Die Datensicherung wird gestartet:



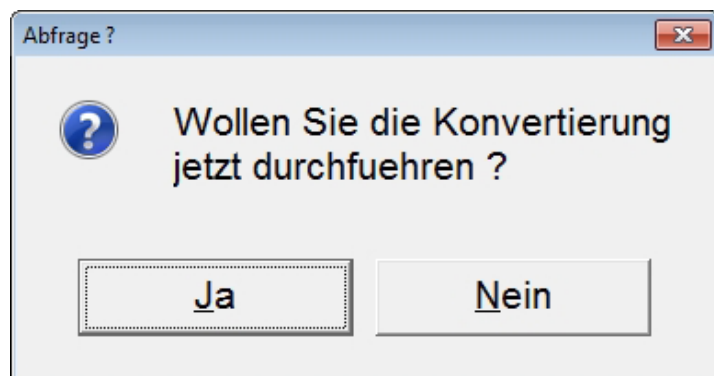
Während des Kopiervorgangs wird der Status der Sicherung angezeigt. Die Datensicherung kann je nach Umfang und System einige Zeit in Anspruch nehmen. Ist die Datensicherung fertig, erscheint eine Abfrage ob die Konvertierung gestartet werden soll.

Einspielanleitung Online-Update

Konvertierung starten

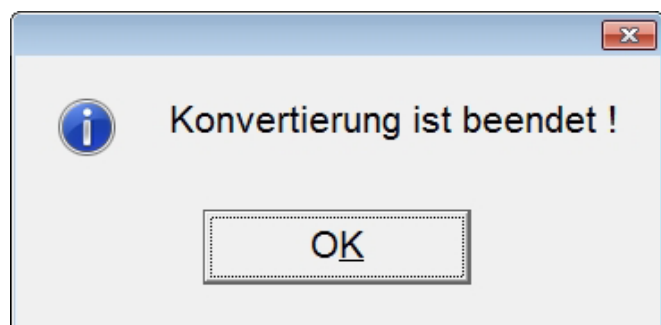
Letzte Abfrage:

Die Konvertierung mit **Ja** starten.



Das Update wird jetzt eingespielt.

Sobald die Konvertierung beendet ist, wird dies angezeigt:



Klicken Sie auf **OK** und starten Sie Ihr LC-TOP wie gewohnt.

Portfreigabe für LC-TOP Online-Update:

Dienst, Port

Online-Update, 80